



Nieuwsbrief september 2011

Goed Plan? Architect!

Onder deze titel is de landelijke architecten-organisatie BNA, waar wij bij zijn aangesloten, gestart met een nieuwe campagne:

"Je hebt een plan om iets te bouwen. Met een architect maak je werk van je droom. Goed plan? Architect!"

Steeds meer mensen bouwen of verbouwen zelf hun huis, samen met een architect. Het zet de deur open naar het verwezenlijken van een droom. Want een architect kan alle esthetische, functionele en technische wensen omzetten in een concreet ontwerp en uiteindelijk een bouwwerk.

Of het nu gaat om de bouw van een droomhuis, een kantoor, een aanbouw, een gastenverblijf of een bijzondere keuken: de architect zorgt ervoor dat het gebouw aan het einde van de rit staat als een huis".

De campagne is op internet te vinden door op onze eigen site (www.cloin-arch.nl) door te klikken op het plaatje "Goed Plan? Architect!". Met o.a. informatie over: Werken met een architect... hoe werkt het?

Nieuw gebruik, oud gebouw

Tijdens het evenement "Kunsten in de Monumenten" brengen kunst en cultuur de monumenten in Bergen op Zoom en Halsteren tot leven. Belangstellenden kunnen niet alleen gratis een kijkje nemen in een groot aantal monumenten, maar er ook nog van alles beleven. Het thema van de landelijke Open Monumentendagen 2011 is "Nieuw Gebruik - Oud Gebouw". Rondom dit thema is een zeer gevarieerd programma opgesteld. Muziek, theater, beeldende kunst, lezingen, demonstraties, exposities en rondleidingen laten jong en oud 8, 10 en 11 september cultuur beleven in de breedste zin van het woord. Kom en beleef het mee!

De lezingen vinden plaats op donderdagavond 8 september in stadsschouwburg De Maagd, vanaf 19.30u, en gaan over recente hergebruik-plannen. Organisatie ligt bij het Architectuur platform en de gemeente Bergen op Zoom. De te presenteren projecten zijn zeer divers van aard:

19.30u plan Rob.v.d Bergh verbouwing villa Westersingel tot kantoor

19.55u plan Jan Weyts de Watermolen

20.20u plan Aerlant Cloin de Meilust Hoeve

20.45u pauze

21.05u plan Ad Kil en Ro Koster Fort de Roovere

21.30u plan Marius Dielemans en Kasper Gort de Watertoren

22.00u afsluiting en nazit



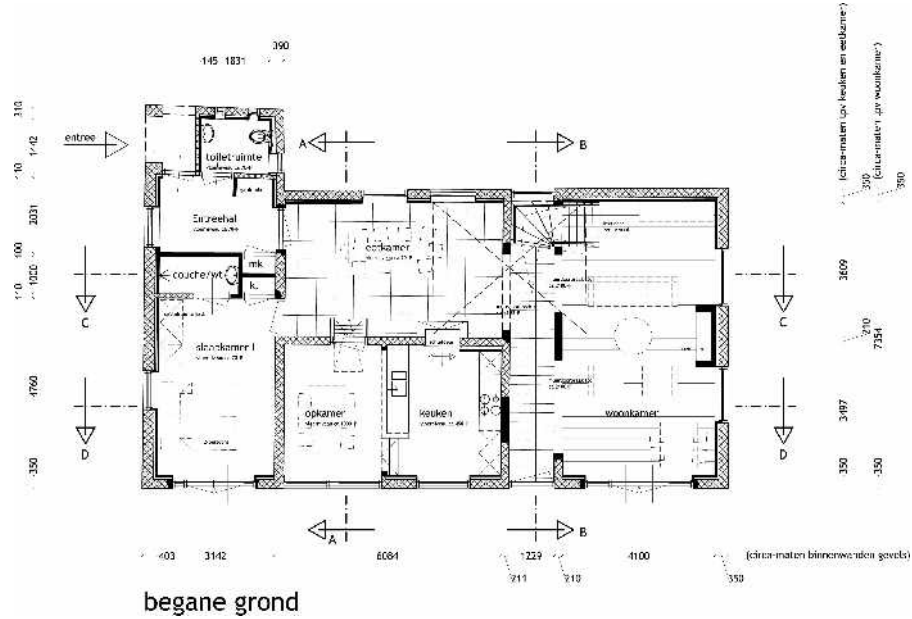
Projecten

De **starter-plus woningen in Hoogerheide** zijn inmiddels opgeleverd en in gebruik genomen. Het door onszelf ontwikkelde starter-plus principe houdt in dat we ééngezinswoningen hebben gerealiseerd die met minimale aanpassingen kunnen worden uitgevoerd als nulrede-woning voor senioren. Van de 9 woningen zijn er 3 meteen uitgevoerd als seniorenwoning en deze worden verhuurd door woningcorporatie Stadlander. De overige 6 zijn als starterswoning te koop aangeboden. Zie www.stadlander.nl.



Aan de Meilustweg in Bergen op Zoom staat de **Meilust Hoeve**, een ensemble bestaande uit een 18e eeuwse boerderij-woning, een voormalige koestal en een aantal bijgebouwen. Toen we aan dit project begonnen hadden de panden formeel nog geen monumentale status, maar onder onze begeleiding hebben we het object kunnen doen toevoegen aan de gemeentelijke monumentenlijst. De oorspronkelijke koestal is inmiddels compleet omgetoverd tot psychiatrische praktijk Memo, gecombineerd met een logeerhuis. Binnenkort wordt het officieel geopend door wethouder van Eekelen. De boerderij-woning wordt gerestaureerd en verbouwd tot een eigentijdse ruime woning, met o.a. een vide waarin een open trap toegang gaat bieden tot de eerste verdieping waar op de voormalige opslagzolder een aantal slaapkamers en een badkamer worden gerealiseerd. De oorspronkelijke opkamer blijft bestaan in de vorm van een hoger gelegen gedeelte, de eethoek, in de nieuwe keuken.





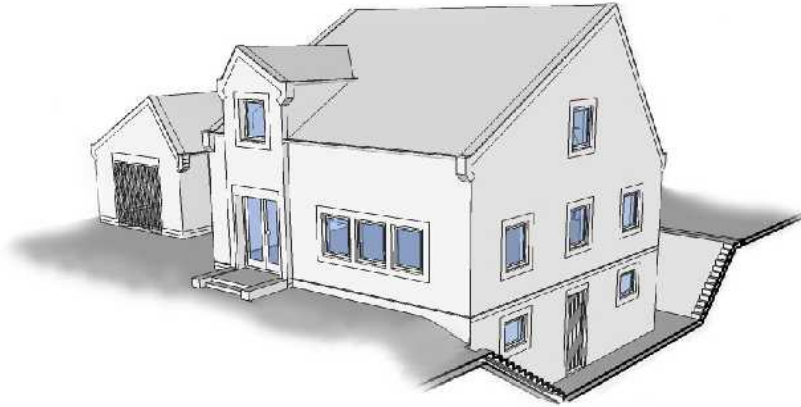
Voor de panden **Sint Catharinaplein 5, 6 en 7** hebben we onlangs de aanvraag bouwvergunning (omgevingsvergunning fase 2, na een eerder afgegeven monumentenvergunning) kunnen indienen bij de gemeente Bergen op Zoom. In de komende periode wordt de uitvoering van de plannen verder voorbereid en zullen de panden te koop worden aangeboden door woningcorporatie Stadlander.



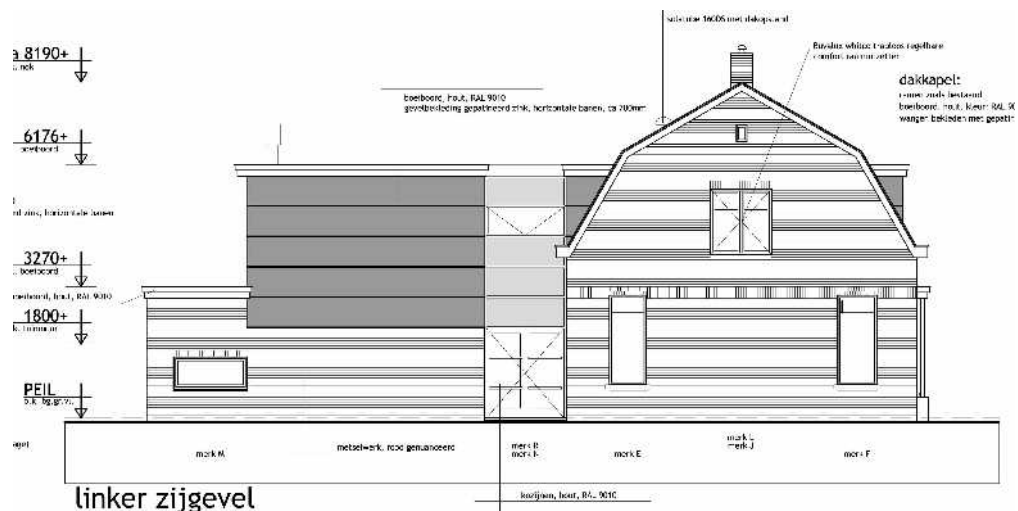
Voor de panden **Sint Catharinaplein 10, Hofstraat 2 en Sint Catharinaplein 11** werken we op dit moment aan een Voorontwerp. In de komende periode zullen we ook voor die panden de omgevingsvergunning gaan aanvragen en de uitvoering kunnen voorbereiden.



Aan de **Kijkuit in Lepelstraat** bereiden we de bouw voor van een nieuwe particuliere vrijstaande woning. Binnen de context van het agrarische open landschap ontwierpen we een eigentijdse variant op de traditionele thematiek en een ambachtelijke bouwmethodiek.



Aan de **Vondellaan in Bergen op Zoom** is de uitvoering gestart van de uitbreiding van een eenvoudige vrijstaande woning van de jaren '20 van de vorige eeuw. Met de eigentijdse uitbreiding, in traditionele materialen, zal de woning weer volledig aan de eisen van de huidige tijd gaan voldoen. Bovendien wordt een belangrijke verbetering gemaakt als het gaat om duurzaamheid en energie-zuinigheid. Vooral een upgrade van de isolatiewaarden en een compleet nieuwe aanleg van alle installatie-techniek dragen daar aan bij. De woning wordt o.a. voorzien van een warmtepomp die gebruik maakt van aardwarmte.

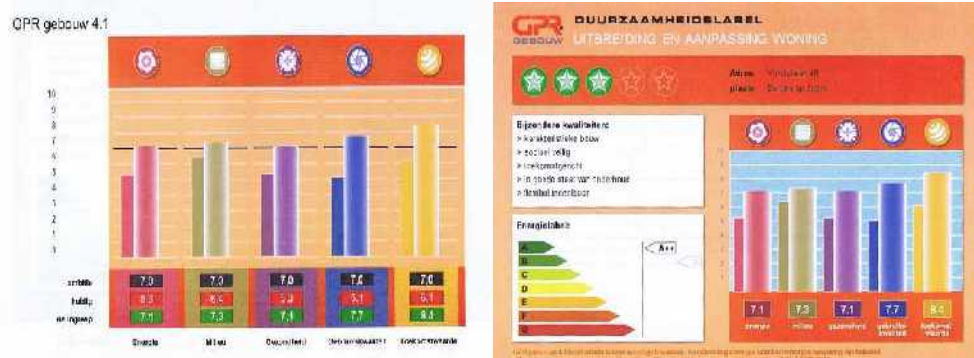


Het nieuwe GPR classificatie-systeem

De genoemde woning aan de Vondellaan hebben we meteen als pilot-project gezien voor het nieuwe GPR-classificatiesysteem. Dat systeem brengt de prestaties in beeld op het gebied van duurzaamheid, zowel voor als na de diverse bouwkundige en installatietechnische ingrepen. Via een ingenieus berekenings-systeem wordt een waardering bepaald op de



aspecten energie-zuinigheid, milieubelasting, gezondheid, gebruikskwaliteit en toekomstwaarde. Dat resulteert dan in een duurzaamheidslabel, te vergelijken met het energie-label van bijvoorbeeld huishoudelijke apparatuur of auto's. De eerste resultaten geven ons de indruk dat we met de GPR classificatie een waarderings-methode in huis kunnen halen die zowel een mooie integrale benadering in zich heeft, als een praktisch en werkbaar instrument is. We zijn benieuwd of en hoe het door te ontwikkelen systeem in de komende jaren onderdeel wordt van de bouwregelgeving en van onze dagelijkse praktijk. Wij verwachten er best veel van...



Onze algemene voorwaarden: DNR 2005 wordt DNR 2011

In al onze overeenkomsten verklaren wij de DNR, de landelijke algemene voorwaarden voor architecten, ingenieurs en adviseurs, van toepassing. De regeling dateerde van 2005 en wordt binnenkort vernieuwd. Wij zullen in nieuwe overeenkomsten dus gaan verwijzen naar de DNR 2011. De regeling komt ook digitaal beschikbaar via onze eigen website.

Bouwbesluit 2012

Het nieuwe bouwbesluit wordt op 1 januari 2012 ingevoerd. Wij bereiden ons daar op dit moment natuurlijk op voor... Wat is er anders in de nieuwe bouwregelgeving, vergeleken met de huidige situatie? Wat zijn de praktische implicaties? Wordt de regeldruk daadwerkelijk verminderd en is het nieuwe bouwbesluit goed werkbaar? Bieden de nieuwe regels een hoger brandveiligheidsniveau en wat betekent dat voor een bouwplan?

Wij zorgen in elk geval dat we op 1 januari goed voorbereid aan de nieuwe start staan!

Bergen op Zoom, september 2011
Architectenbureau Aerlant Cloin BNA.